

2024/2025



**NEMO33**  
Genève

[www.nemo33.fr](http://www.nemo33.fr)

NEMO33 Genève  
1 Rue du Vuache,  
Parc de la Croisée  
74270 Chêne-en-Semine, France

[geneve@nemo33.com](mailto:geneve@nemo33.com)  
Facebook : nemo33 Genève  
+33 6 49 70 66 53  
+33 4 50 01 63 81

### NOTRE PROPOSITION

- Faire vivre dans **une ambiance chaleureuse, un lieu de rencontre** entre tous ceux qui affectionnent d'évoluer dans l'eau ; plongeurs, apnéistes, sirènes et autres...
- **Faciliter l'apprentissage de tous**, quelles que soient l'origine et la discipline.

### NOS ATOUTS

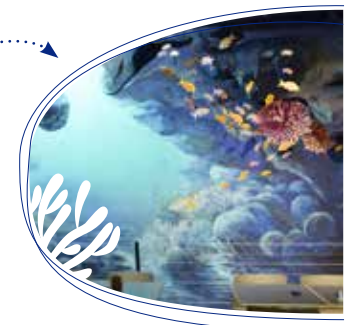
 **Eau à 33°C**

 **Club-House**

convivial avec une décoration sous-marine immersive.

 **Snacking**  
de produits sains issus du territoire.

- 20m de profondeur et plateformes à 5 m et 1,40 m.
- Un accueil personnalisé.
- Nombre de plongeurs maxi : 16 (20 pour les groupes organisés)
- Matériel personnel autorisé (sauf bouteilles mises à disposition gratuitement).
- Situation idéale dans le triangle Lyon-Genève-Annecy.
- Parking gratuit.



### EVENEMENTS

Nos locaux ; piscine profonde, bar, snacking, salle de cours, hébergements, terrasse et parking, sont à votre disposition pour vos séminaires, teambuildings, anniversaires, moments de cohésion, événements d'entreprise, enterrements de vie de célibataire...

### L'HISTOIRE DE LA FOSSE NEMO33

En 1996, John BEERNAERTS, passionné de plongée, invente à Bruxelles, le concept de fosse profonde de plongée loisir. Cette fosse d'une profondeur record de 33m est conçue pour permettre tous types d'évolutions sous l'eau.

L'eau à 33°C, soit exactement la température d'équilibre thermique du corps humain dans l'eau, évite tout refroidissement et **permet de profiter pleinement de son immersion.**

Depuis son ouverture en 2004, NEMO33 Bruxelles n'a cessé d'inventer et d'innover dans le domaine du loisir subaquatique indoor et dans l'accueil des plongeurs et apnéistes. **C'est toute cette expérience cumulée qui est transférée à NEMO33 Genève, pour permettre le meilleur accueil possible des plongeurs et apnéistes.**



**NEMO33**  
Genève

[www.nemo33.fr](http://www.nemo33.fr)

## FUNCTIONNEMENT

Pour réserver votre entrée à la fosse :

1. **Créer un compte sur le site NEMO33.fr** (cliquer sur la silhouette en haut à droite) **en téléchargeant une copie de votre certificat médical** de non contre-indication de moins d'un an (ou à défaut remplir un questionnaire médical) **et une copie de votre brevet le plus élevé.**
  2. **Réserver ensuite le créneau qui vous intéresse** sur le programme qui s'affichera dès que vous serez connectés avec un compte déjà approuvé par l'administrateur.
  3. **S'assurer de disposer sur ce créneau, d'un binôme autonome** comme vous, ou d'un instructeur pouvant vous encadrer si vous n'êtes pas autonome.
  4. **Régler en ligne** le montant de l'entrée ou des entrées achetées.
  5. Si achat de plusieurs entrées, compléter le formulaire pour les plongeurs supplémentaires
  6. En cas d'impossibilité, vous pouvez modifier vous-même sur le site, l'heure et la date de réservation jusqu'à 24h avant le moment du créneau choisi initialement.
  7. Pour les places disponibles il est possible de s'inscrire à l'accueil jusqu'au dernier moment, en présentant **une copie de votre certificat médical de non contre-indication de moins d'un an** (ou à défaut remplir un questionnaire médical) **et une copie de votre brevet le plus élevé.**
- Vous êtes attendus **30 min avant le début du créneau.**
  - Les créneaux « scuba » ou « apnée » sont attribués spécifiquement à l'une ou l'autre des deux activités, **sans mélange possible.**
  - Les règles édictées par votre fédération ou organisme d'origine, s'appliquent strictement si elles sont conformes au **Code du Sport** et à notre **Règlement Intérieur.**
  - En dehors des bouteilles de plongée de 10 ou 12 litres (simple ou doubles sorties), mises à votre disposition gratuitement (1 par heure), **le matériel n'est pas compris dans le prix d'entrée, car vous pouvez amener le vôtre.**
  - La température de l'eau à 33°C permet de se passer du port d'un vêtement en néoprène. Un Tee-shirt de plage est conseillé pour se garantir des frottements avec le matériel.
  - L'établissement décline toute responsabilité en cas de vol dans l'ensemble de ses locaux et dépendances. **Des casiers payants (0,50 €) sont mis à votre disposition des vestiaires** pour éviter les risques.

## HORAIRES

**A SAVOIR : Ce programme type peut-être modifié pour des créneaux non encore réservés, pour répondre à la demande.** Consultez le site pour connaître l'affectation réelle de chaque créneau. Selon la fréquentation observée en décembre 2024 et janvier 2025, **des créneaux supplémentaires pourraient être proposés le vendredi à partir du 1er février.**

SAMEDI	Affection	GP/Pub	Tarif	Effectifs
10:00 - 11:30	Apnée	Groupe	300	Max. 20p
11:30 - 12:30	Scuba	Groupe	300	Max. 20p
12:30 - 14:00	Apnée	Public	30	Max. 16p
14:00 - 15:00	Scuba	Public	35	Max. 16p
15:00 - 16:30	Apnée	Groupe	300	Max. 20p
16:30 - 17:30	Scuba	Groupe	300	Max. 20p
<b>17:30 - 18:00</b>	<b>Pause</b>			
18:00 - 19:30	Apnée	Public	30	Max. 16p
19:30 - 20:30	Scuba	Public	<b>25</b>	Max. 16p
20:30 - 22:00	Apnée	Public	<b>25</b>	Max. 16p

DIMANCHE	Affection	GP/Pub	Tarif	Effectifs
10:00 - 11:30	Apnée	Groupe	300	Max. 20p
11:30 - 12:30	Scuba	Groupe	300	Max. 20p
12:30 - 14:00	Apnée	Public	30	Max. 16p
14:00 - 15:00	Scuba	Public	35	Max. 16p
15:00 - 16:30	Apnée	Groupe	300	Max. 20p
<b>16:30 - 1700</b>	<b>Pause</b>			
17:00 - 18:00	Scuba	Groupe	<b>250</b>	Max. 20p
18:00 - 19:30	Apnée	Public	<b>25</b>	Max. 16p
19:30 - 20:30	Scuba	Public	<b>25</b>	Max. 16p

## TARIFICATIONS

\*\*Règlement total au moment de la réservation



### TARIFS SCUBA - INDIVIDUEL

- 1h plongée scuba PUBLIC : 35€ ou 25€ selon horaire (binôme obligatoire)
- Baptême : 75 € - Enfant moins de 14 ans : 55 € (entrée comprise)
- Niv1 : 510€ (+ licence FFESSM)
- Openwater SSI 8pl (6+2) : 650€
- Indoor Openwater SSI 6pl : 510€
- Séance Refresh ou supplémentaire avec un moniteur : 85 € (1h)
- Autres formations qualifiantes : nous consulter

### TARIFS SCUBA - GROUPES (max. 20 personnes)

- Pour les associations ou professionnels de toute fédération.
- 1h00 scuba : 300€ ou 250€ selon horaire (auto encadré)\*\*
  - Direction de plongée 1h : 50€



### TARIFS APNÉE - INDIVIDUEL

- 1h30 apnée PUBLIC : 30€ ou 25€ selon horaire (binôme obligatoire)
- Baptême : 90€ (entrée comprise)
- Coaching 1h30 : 90€
- Formations qualifiantes : nous consulter

### TARIFS APNÉE - GROUPES (max. 20 personnes)

- Pour les associations ou professionnels de toute fédération.
- 1h30 apnée : 300€ ou 250€ selon horaire (auto encadré)\*\*
  - Direction de plongée 1h30 : 65 €

## LOCATION

**MATERIEL** - 4€ par élément



Stab



Détendeur



Palmes



Masque



Tuba



### SALLE DE COURS EQUIPÉE

Capacité : 20 personnes + intervenant(s).

50€/h si moins de 8 personnes - 75€/h si plus de 8 personnes.